



Mehr als nur eine Fernwärme- lösung

Entwickelt für jedes Fern-
wärmenetz der Schweiz.

Wir übertragen Wärmeund unser Know-how

Ob für eine Ersatzanlage oder einen neuen Fernwärmeanschluss – die Übergabestationen von Steinermann Fernwärme sind die ideale Lösung.

40 Jahre Erfahrung in der optimalen Wandlung von Fernwärmeenergie in Heizungswärme und Brauchwarmwasser sind Garant für sorgfältige Auslegung, Konstruktion, Herstellung und kompetenten Service unserer Fernwärmestationen, gefertigt nach Schweizer Standards.

Mit unseren verschiedenen Wärmetauscher-Arten decken wir alle möglichen Netzbedingungen in der Schweiz ab. Unser Know-how befähigt uns in hohem Masse, auch in Zukunft Produktentwicklungen und Innovationen auf den Markt zu bringen.

Zu unseren Produkten zählen nebst Standardanlagen auch kundenspezifische Projekte. Wie für die Wärmeversorgung von «Puls 5» in Zürich mit 3'300 kW oder für Fernwärmenetze von Kehrichtverbrennungsanlagen.



Produkte und Leistungen:

PWTG

Standard-Fernwärmestationen mit gelöteten oder geschweissten Plattenwärmetauschern für gängige Netzanforderungen.

JAD

Fernwärmestationen mit Rohrbündel-Wärmetauscher für grössere Leistungen bei anspruchsvollen Einsatzbedingungen.

DRWT

Standard-Fernwärmestationen mit Doppelrohr-Wärmetauscher (kurz WUF) für anspruchsvolle Einsatzbedingungen.

DIENSTLEISTUNGEN

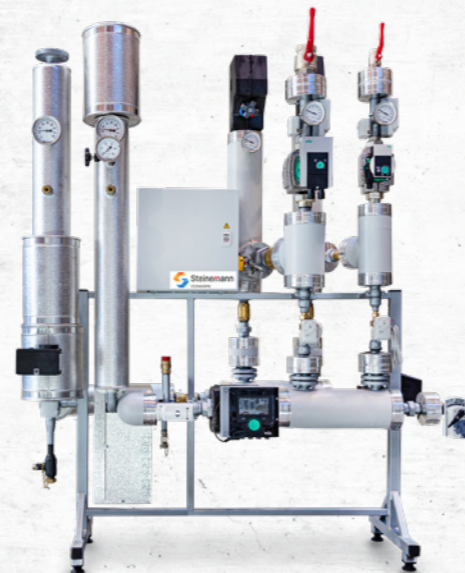
Umfassende Services von der Unterstützung bei der Planung über die 3D-Konstruktion bis hin zu Störungsanalyse, Störungsbehebung und Anlagenüberwachung

PWTG-Modular

- Kompakt und platzsparend
- Modular aufgebaute Übergabestationen
- Fernwärmanlage als Kompaktbox
- Ab 10 kW konfigurierbar



Modulgruppe 1



Modulgruppe 2

Gelöteter Plattenwärmetauscher

Diese Bezeichnung bezieht sich in der Regel auf buntmetallhaltige Wärmetauscher. Das Einsatzgebiet reicht bis 200 °C bei einem Systemdruck von 30 bar.

Kupfergelötete Plattenwärmetauscher sind für Fernwärmenetze mit ammoniakhaltigem Heizmedium nicht geeignet, da Ammoniak Kupfer und Kupferlegierungen angreifen kann.

Geschweisster Plattenwärmetauscher

Geschweisste Plattenwärmetauscher sind buntmetallfrei und daher auch für Fernwärmenetze mit ammoniakhaltigem Heizmedium geeignet.

Die Druckstabilität buntmetallfreier Wärmetauscher ist in der Regel geringer als jene gelöteter. Spezielle Bauformen ermöglichen jedoch den Einsatz bis 200 °C bei 40 bar Systemdruck.

Innovative und kompakte Lösungen

Die Steinermann Fernwärmemodule sind nach neuesten technischen Standards der Gebäudeautomation konzipiert und die erste Wahl, wenn es um Kosten, Komfort und Nachhaltigkeit geht.

Die Einspritzschaltung mit Durchgangsventil stellt den Standard der Steinermann Fernwärme dar. Dies ist die bevorzugte Lösung vieler Planungsingenieure und die Grundlage für eine integrierte, innovative Gebäudeautomation.

Die Übergabestationen von Steinermann Fernwärme sind kompakt und platzsparend. Unsere Installationen finden auch im kleinsten Heizungskeller Platz und bieten Ihnen Freiheit in Planung und Realisierung. Die modular aufgebauten Übergabestationen sind individuell ab 10 kW konfigurierbar und können auf Wunsch flexibel mit Registerboiler, Schichtenspeicher oder mit einer Frischwasserstation ausgestattet werden.

Wir unterstützen Sie mit unserer Erfahrung auch bei individuellen Überbauungsprojekten für den Einsatz als Hauptzentrale mit mehreren Unterstationen oder für Grossanlagen mit mehreren Megawatt Leistung, vorzugsweise unter Anwendung der bewährten Kaskaden-Technologie. Auf Wunsch liefern wir Ihre Fernwärmanlage als Kompaktbox, in welcher alle Rohrleitungen und Komponenten elegant integriert sind.



Modulgruppe 3

Nachhaltig modernisieren mit der Steinermann ControllerBox

Die neue Steinermann ControllerBox ist unsere neueste Steuerungsgeneration. Bestehende, funktionsfähige Fernwärme Übergabestationen können mit der neuen ControllerBox einfach und nachhaltig aufgerüstet werden.

Neben allen gängigen Kommunikationssprachen wie ModBus, BACnet und M-Bus ist auch die Kommunikation zur Fernwartung und Fernüberwachung integriert, sofern eine Internetverbindung besteht.



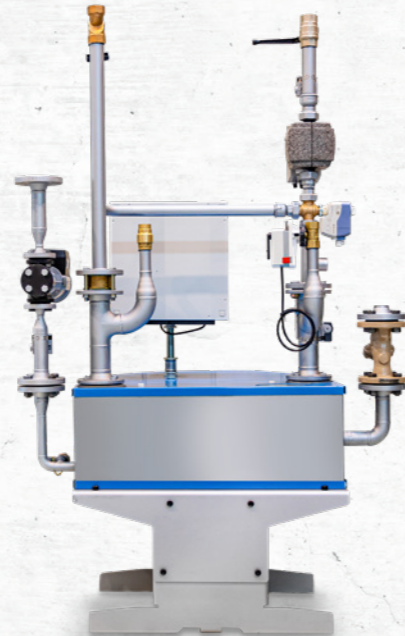
Die ControllerBox als Ersatzteil

Bei alterungsbedingten Ausfällen von Anlagen, stellen wir mit Ersatzsteuerungen und Ersatzteilen die Funktionstüchtigkeit wieder her.

Die neu konzipierte Steinermann ControllerBox ersetzt alle Steuerungstypen, auch bei Fremdfabrikaten.

DRWT-Modul

- Langlebig und robust
- Robuste Bauweise
- Wartungsarmer Betrieb
- Für Fernwärmenetze mit hohen Anforderungen



**10 Jahre
Garantie**

Steinemann-DRWT Der Wärmeumformer (WUF)

wurde speziell für Fernwärmenetze mit hohen Anforderungen entwickelt. Mit der Basis-Innenrohrlänge von 12 Meter und durch spezielle Produktionsverfahren erreichen wir eine niedrige Grädigkeit, vergleichbar mit einem Plattenwärmetauscher. Diese Bauweise erzielt auch bei minimalen Durchflussmengen eine überragende thermische Wärmeübertragung.

Material

Die WUF werden nach den SVTI-Vorschriften, respektive AD Merkblättern (TÜV), sowie den allgemeinen Regeln der Technik konstruiert, hergestellt und geprüft. Dieser Umformer baut äusserst kompakt und überzeugt auch bei Anwendungen mit hohen Leistungsanforderungen durch ausgezeichnete Belastbarkeit.

Langlebig und robust ...

... sind die bewährten Steinemann DRWT-Module, welche speziell für anspruchsvolle Einsatzbedingungen konzipiert wurden. Sie überzeugen durch ihre Flexibilität, mit robuster Bauweise sowie wartungsarmem Betrieb. Der WUF ist modular aufgebaut und deckt den Leistungsbereich bis 150kW bei primären Systemdrücken bis PN40 ab.

JAD-Modul

- Für anspruchsvollste Einsatzbedingungen
- Speziell für Fernwärmenetze mit grosser Leistung

Für anspruchsvollste Einsatzbedingungen ...

... sind unsere Anlagen mit Rohrbündelwärmetauscher (JAD) die optimale Lösung. Durch die innovative Produktion der Rohrbündel deckt ein Wärmetauscher einen sehr grossen Leistungsbereich ab, bei annähernd stabilem, geringem Druckverlust. Das JAD-Modul kann alleinstehend als Übergabestation oder, kombiniert mit den flexiblen und modularen Verteilern, als Kompaktanlage konfiguriert werden.



Rohrbündel - Wärmetauscher

aus Edelstahl sind speziell für Fernwärmenetze mit grosser Leistung und hohen Anforderungen (bis PN40 und über 1 MW) einsetzbar. Das schraubenförmige Bündel mit den gedrahten Rohren ergibt eine grosse Wärmeaustauscherfläche. Somit erreichen wir eine optimale thermische Leistung.



Dienstleistungen

Störungsbehebung

Das agile und kompetente Servicetechniker-Team von Steinemann Fernwärme bietet Ihnen individuelle Dienstleistungen für Ihre Fernwärmeübergabestation:

- Servicetechniker-Team bestehend aus qualifizierten Elektrikern, Elektronikern (MSR) und Heizungsbauern
- Telefonsupport / Einsatzzentrale
- Schweizweite Service-Einsätze
- Mehrere Service-Stützpunkte

Service-Abonnement

Regelmässige Pflege mittels Service-Abonnement schützt Ihre Investition nachhaltig:

- Verlängerung der Anlagenlebensdauer durch jährliche Wartung
- Ziel: Verhinderung von Funktionsstörungen
- Gewährleistung der Garantie-Erweiterung (z.B. DRWT)
- Auf Wunsch übernehmen wir als Dienstleistung die Fernüberwachung

Steinemann QuickBox

Die Regelungsüberbrückung mit der QuickBox von Steinemann Fernwärme ist die einzigartige Lösung zur Bereitstellung von Not- oder Mietsteuerungen. Mit der Steinemann QuickBox (SQB) führen Sie vor Ort regeltechnische und thermodynamische Analysen, zur Optimierung oder Erneuerung aller Anlagen und Anlagentypen, exakt und speditiv aus.

Nachhaltigkeit für Investitionen und Umwelt

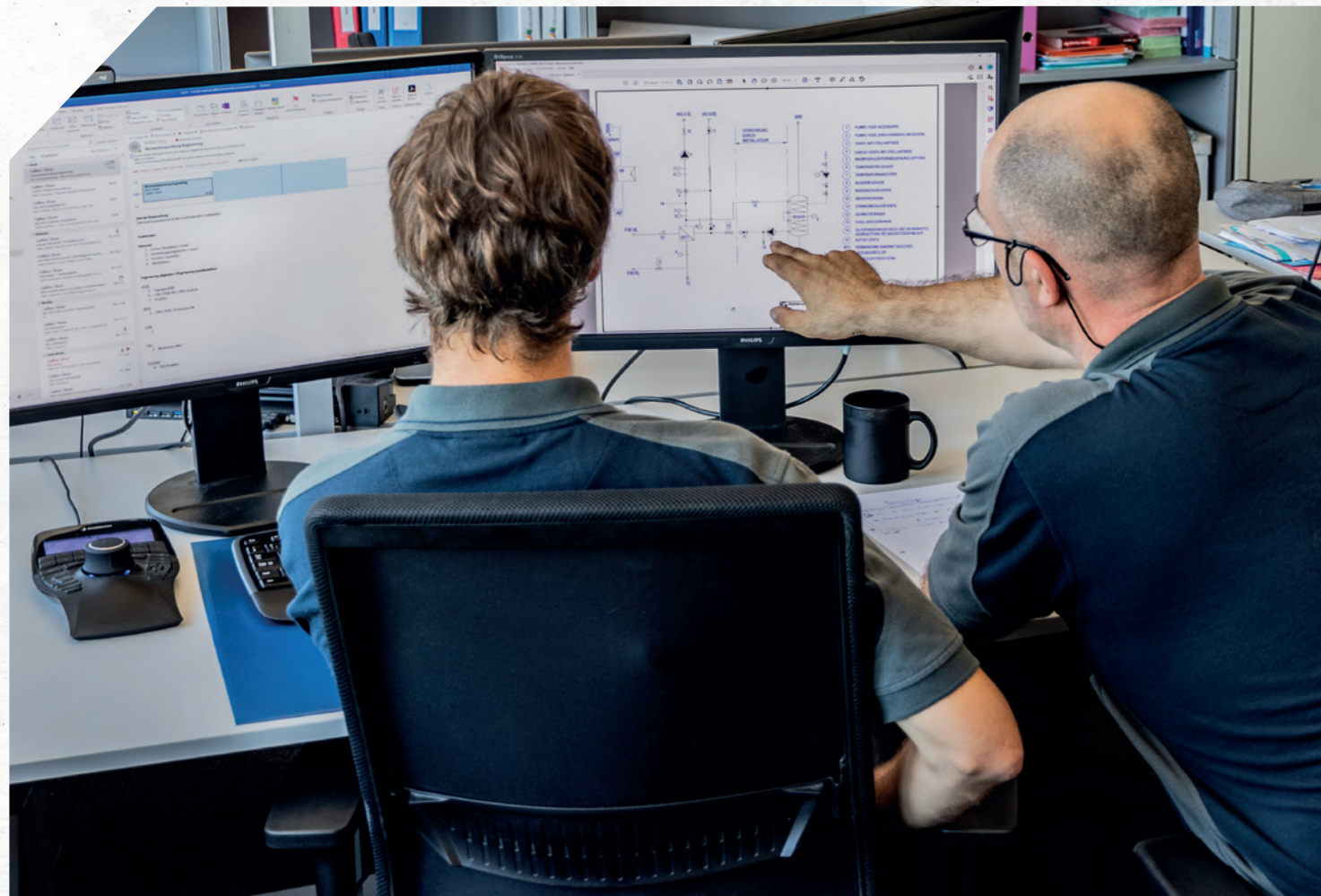
Durch ein Upgrade mit einer Steinemann ControllerBox kann Ihre Übergabestation, unabhängig von Alter und Fabrikat, aufgerüstet werden. So wird Ihre Investition nachhaltig geschützt und die Umwelt zusätzlich geschont.

Konzeptberatung, MSR, Analysen

Unser selbst entwickeltes Steinemann-Configuration-Tool (SCT) ist der Garant für eine sichere, standardisierte, thermodynamische und hydraulische Auslegung und Planung. Die Produkte von Steinemann Fernwärme verfügen über Schnittstellen für die Kommunikation mit der örtlichen Gebäudeleittechnik. Das bietet Ihnen als Planungsbüro und Anlagenbauer die Sicherheit, mit Ihren Anlagen alle bauseitigen Anforderungen zu erfüllen.

3D-CAD-Modell für BIM

Unsere ausgewiesenen Fachleute erstellen für Sie in kürzester Frist ein 3D-CAD-Modell Ihrer Fernwärmestation, passend auf die von Ihnen übermittelten Gebäudemasse. Das 3D-Modell von Steinemann Fernwärme implementieren Sie einfach in Ihr Building-Information-Management (BIM) und gewinnen so wertvolle Planungszeit.



Steinemann Fernwärme bietet Ihnen:

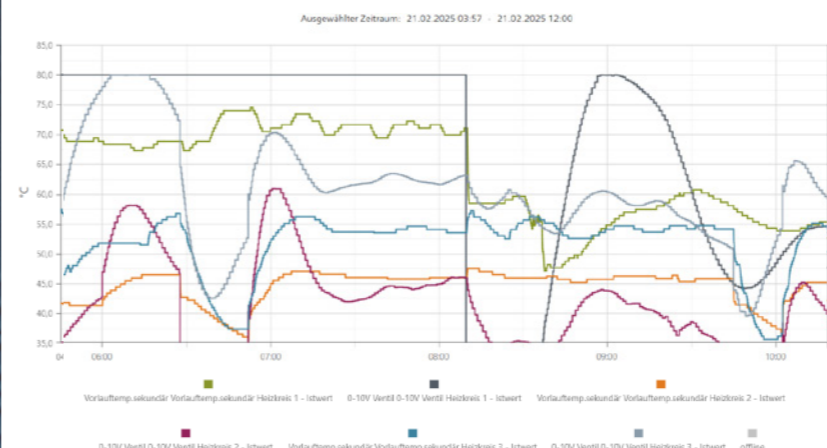
- Fernwartung
- Fernüberwachung
- Fernanalyse

Fernwartung

Steinemann Fernwärme setzt auf die neuesten Technologien der Steuerungstechnik mit integrierter Kommunikation. Sie profitieren von der klassischen Fernwartung, sowie der optimalen Einregulierung zwischen der Inbetriebnahme und der Anlagenübergabe.

Fernanalyse

Fernoptimierung
Auf Wunsch bauen wir Ihnen Ihre Fernleitzentrale auf, damit Sie Synergien und Unterstützung in Service und Unterhalt komfortabel nutzen. Wir visualisieren mit Grafiken und Dashboards den Betriebsstatus aller Anlagen in Ihrem Service-Netzwerk.



Vorteile

Unser Know-how für Sie

Steinemann Fernwärme unterstützt Sie mit über 40 Jahren Erfahrung bei der sorgfältigen Auslegung und Planung effizienter Fernwärmanlagen für alle heutigen und künftigen Netzbedingungen der Schweiz. Auch individuelle Projekte für Grossanlagen sowie Überbauungsprojekte, mit mehreren Verteilerzentren bis 5 MW, gehören zu unserem Portfolio. Unterstützt werden Sie von unserem agilen und kompetenten Servicetechniker-Team.

Höchste Qualitätsstandards

Steinemann Fernwärmanlagen werden in der Schweiz entwickelt und nach höchsten Qualitätsstandards gefertigt. Alle Produkte verfügen über CE-Kennzeichnung und sind nach den einschlägigen Harmonisierungsrichtlinien ausgelegt und hergestellt. Unser Qualitätsmanagement erfüllt zusätzlich auch spezielle Qualitätsvorgaben wie ISO 3834 (Qualitätssicherung von schmelzgeschweissten Bauteilen und Konstruktionen).

Innovativ – nachhaltig – komfortabel

Profitieren Sie von kurzen Projektdurchlaufzeiten und überzeugen Sie sich und Ihre Kunden von der Qualität, Langlebigkeit und Zuverlässigkeit der Fernwärmanlagen von Steinemann Fernwärme. Fragen Sie uns noch heute für ein persönliches Beratungsgespräch an. Wir freuen uns, Sie künftig mit den hochstehenden Produkten von Steinemann Fernwärme zu bedienen!

Modernste ICT für spezifische Anbindung

Die Produkte von Steinemann Fernwärme sind für die Integration in alle gängigen Kommunikationssysteme wie M-Bus, Modbus, BACnet vorbereitet. Damit ist die Verarbeitung externer Signale und die lückenlose Kommunikation mit externen Wärmezählern, Lüftungssteuerungen, Verteilstationen sowie Unterstationen sichergestellt.



Referenzen



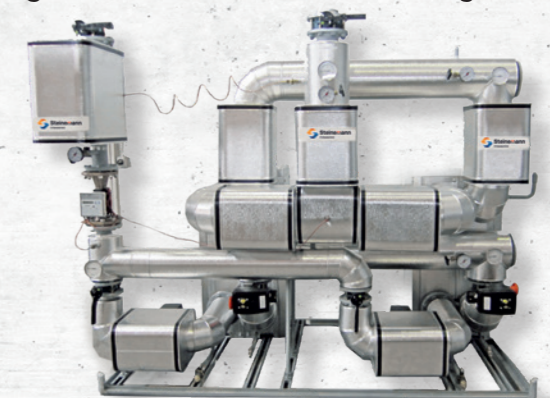
Projekt « Puls 5 », Zürich
Übergabestation mit 3.3 MW Leistung



Projekt « KVA Linth », Niederurnen
Übergabestation als 3-fach Kaskade mit 2.8 MW Leistung



Projekt « SATOM SA », Monthey
Übergabestation mit 650 kW Leistung





Steinemann Fernwärme
ist ein Geschäftsbereich der Steinemann Group

Besuchen Sie unsere Website
steinemann-fernwaerme.ch

Hier finden Sie weitere Informationen zu den Fernwärmestationen sowie unseren Dienstleistungen und vieles mehr.

Steinemann Fernwärme
RemCal AG
Wilerstrasse 2180
9230 Flawil
Schweiz

Tel. +41 71 555 11 00

fernwaerme@steinemanngroup.com
www.steinemann-fernwaerme.ch