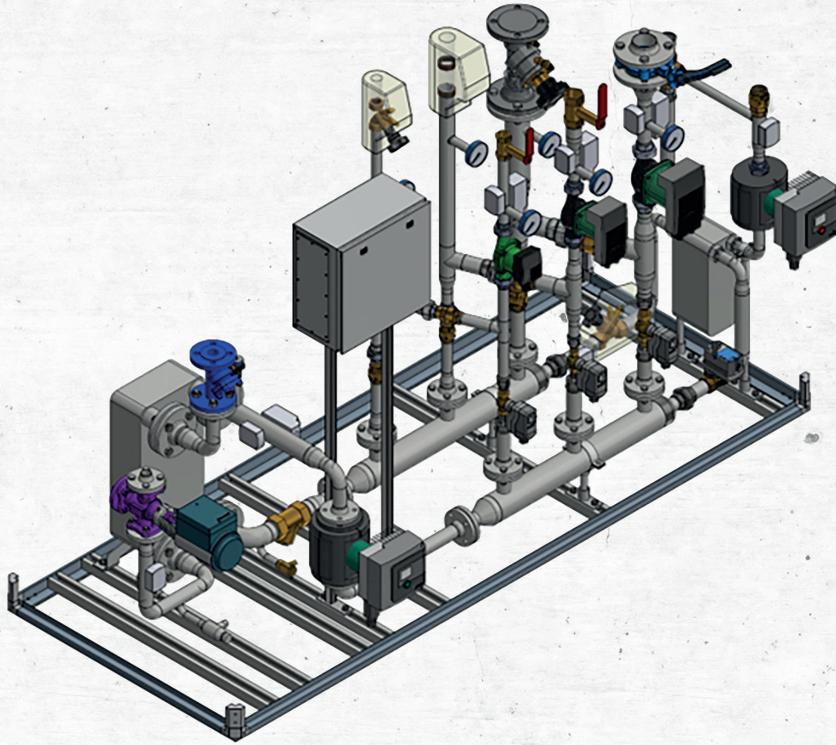


# Fernwärmestation PWTG

Leistung ab 80 kW



Die Ausführung für Übergabestationen ab 80 kW kann flexibel nur als Wärmetauscherbau-  
gruppe (inkl./exkl. Verteilerladepumpe), als Kompaktstation mit bis zu vier Heiz- und Lüftungs-  
gruppen sowie Registerboiler oder bei Bedarf mit Schichtenspeicher oder Frischwasserstation  
aufgebaut werden.

Grössere Leistungen, Wärmetauscherkaskaden (bis zu drei WT parallel), zusätzliche Heizgrup-  
pen sowie Spezialanordnungen von Wärmetauschern und Heizgruppen können auf Anfrage  
angeboten werden.

**Die Anwendungsvielfalt unserer Standardanlagen wird durch folgende Eckpunkte einge-  
schränkt:**

- **Primärkreis:**     **Der Systemdruck ist auf PN25 begrenzt**  
Das Heizwasser soll 200 °C nicht übersteigen

---

- **Sekundärkreis:**   **Der Systemdruck wird auf PN6 begrenzt**  
Das Heizungswasser soll 100 °C nicht übersteigen

Bei Bedarf können Primärdrücke bis PN40 ohne Verlust der flexiblen Konfigurierbarkeit abge-  
deckt werden. Auch sekundärseitig sind höhere Systemdrücke auf Anfrage realisierbar.

## Material

- VACINOX Gelötete Plattenwär-  
metauscher (buntmetallfrei)  
Je nach Anschlussbedingungen  
können Cu-gelötete Wärme-  
tauscher angeboten werden.

## Ausführung

- Leistung ab 80 kW
- inkl. kompletter Verrohrung
- inkl. massivem Profilrahmen
- inkl. Regelgerät mit Verdrahtung  
und Konfiguration (kommunika-  
tionsfähig zur Fernüberwachung)

## Optionen

- Wärmezähler, Differenzdruck-  
regler / Volumenstrombegrenzer,  
Messstellen usw.
- weitere Heizgruppen
- Wärmetauscher-Kaskaden
- Isolation
- seitliche Anschlüsse

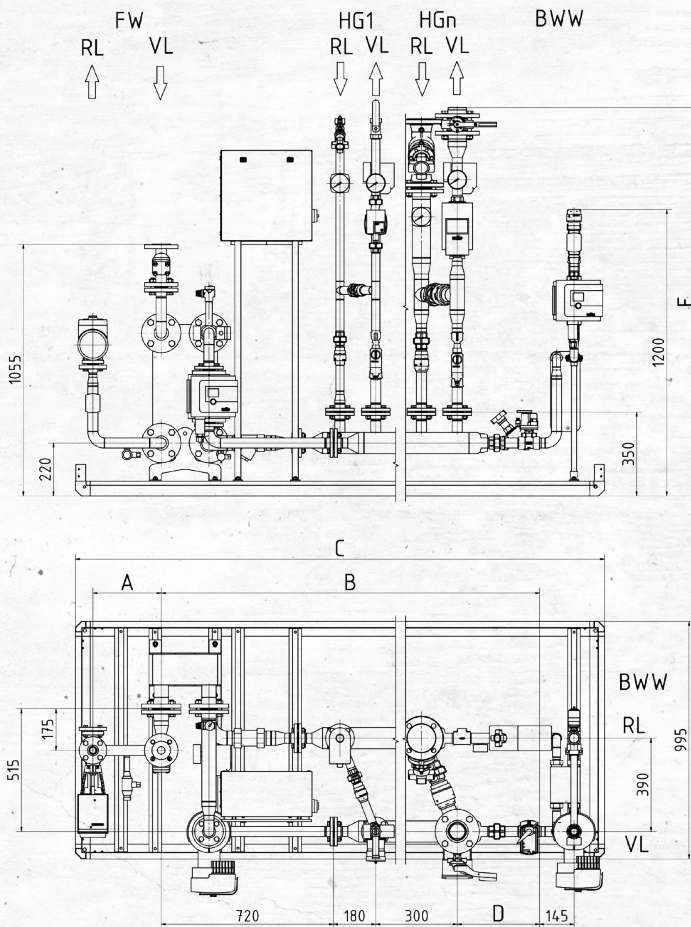
## Wärmetechnisch optimierte Kompen- ten

Durch die Verwendung der Ein-  
spritzschaltung und eines druck-  
behalteten Verteilers mit variablem  
Volumenstrom ist für jede erdenkli-  
che Anlagenkonfiguration/-situation  
die optimale Funktionsfähigkeit  
gewährleistet.

## Ihre Vorteile

- kurze Lieferzeiten im Standard
- flexibel konfigurierbar
- wartungsarm und  
servicefreundlich
- geringer Platzbedarf
- erweiterungsfähig dank  
modularem Aufbau

# Die Ausführung



## Legende

- FW** Fernwärmeanschlüsse
- HGn** Zur Heizgruppe
- BWW** Zur Brauchwarmwassererzeugung
- VL** Vorlauf
- RL** Rücklauf
- Masse** Die Masse bleiben über den gesamten Leistungsbereich konstant
- Variabel** Die Masse variieren je nach Konfiguration und/oder örtlichen Gegebenheiten.

Konfiguration	Abmessungen [mm]					Anschlüsse [DN]		
	A	B	C	D	E	FW	HG	BWW
PWTG mit Ladepumpe	290	720	1050	-	1055	32	-	-
PWTG mit Schichtenspeicher	290	720	1350	-	1200	32	-	25
1 Radiator-Heizgruppe ohne Brauchwarmwasser	290	1115	1500	200	1575	32	40	-
1 Radiator-Heizgruppe mit Registerboiler	290	1280	1650	390	1575	32	560	32
1 Fussboden-Heizgruppe mit Schichtenspeicher	290	1285	1925	390	1820	32	100	32
2 Radiator-Heizgruppen ohne Brauchwarmwasser	290	1375	1725	155	1575	32	32	-
2 Fussboden-Heizgruppe mit Registerboiler	290	1545	1900	345	1575	32	50	32
2 Radiator-Heizgruppen mit Schichtenspeicher	290	1545	2175	345	1575	32	32	32
Jede weitere Heizgruppe	-	+300	+300	345	-	32	-	-