

# Fernwärmestation DRWT WUF 2-8

Leistung 5-100 kW



## 10 Jahre Garantie

Die Ausführung für Übergabestationen von 5 kW bis 100 kW kann als Kompaktstation mit einer Heizgruppe sowie mit Registerboiler oder bei Bedarf Schichtenspeicher oder Frischwasserstation aufgebaut werden.

- Zusätzliche Heizgruppen sowie Spezialanordnungen von Wärmetauschern und Heizgruppen können auf Anfrage angeboten werden.

**Der robuste Doppelrohr-Wärmetauscher WUF ist speziell für Fernwärmenetze mit hohen Anforderungen entwickelt worden. Die maximalen Betriebsbedingungen sind:**

- **Primärkreis:** Systemdruck PN40 bei 200 °C

- **Sekundärkreis:** Systemdruck PN10 bei 100 °C

Dank der modularen Bauweise der Kompaktstation ist diese optimal für Einfamilien- und Mehrfamilienhäuser geeignet.

### Material

- Nahtlose Aussen- und Innenrohre P235GH mit APZ 3.1

### Ausführung

- Leistung von 5–100 kW
- inkl. kompletter Verrohrung
- inkl. Regelgerät mit Verdrahtung und Konfiguration (kommunikationsfähig zur Fernüberwachung)

### Optionen

- Wärmezähler, Differenzdruckregler / Volumenstrombegrenzer, Messstellen usw.
- weitere Heizgruppen
- Seitliche Anschlüsse

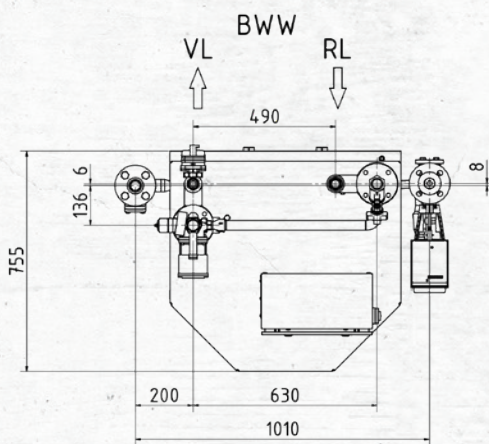
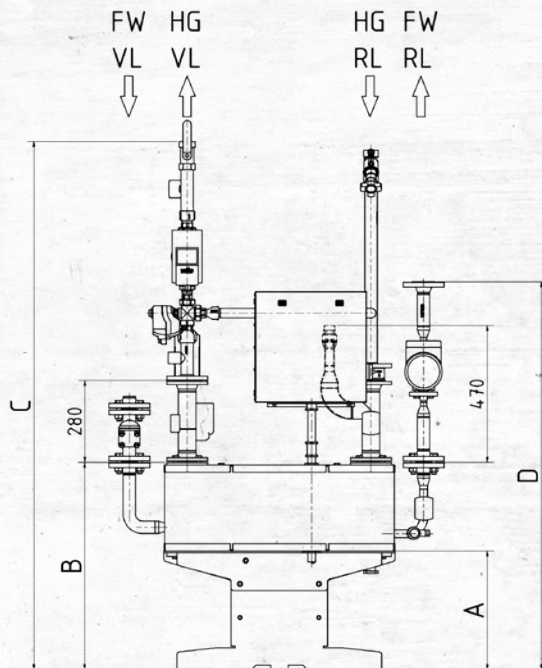
### Wärmetechnisch optimierte Komponenten

Durch die modulare Ausführung des Doppelrohr-Wärmetauschers WUF und die grosse thermische Übertragerlänge (12m) erreichen wir eine niedrige Grädigkeit, die einem Plattenwärmetauscher entspricht.

### Ihre Vorteile

- kurze Lieferzeiten
- 10 Jahre Garantie
- geringer Platzbedarf
- wartungsarm und servicefreundlich
- erweiterungsfähig dank modularem Aufbau

# Die Ausführung



## Legende

- FW** Fernwärmeanschlüsse
- HG** Zur Heizgruppe
- BWW** Zur Brauchwarmwassererzeugung
- VL** Vorlauf
- RL** Rücklauf
- Masse** Die Masse bleiben über den gesamten Leistungsbereich konstant
- Variabel** Die Masse variieren je nach Konfiguration und/oder örtlichen Gegebenheiten

Konfiguration	Abmessungen [mm]				Anschlüsse [DN]		
	A	B	C	D	FW	HG	BWW
WUF 2-4 ohne Boiler	405	710	1530	1330	32	25	25
WUF 2-4 mit Boiler	405	710	1810	1330	32	25	25
WUF 6-8 ohne Boiler	115	810	1630	1430	32	32	25
WUF 6-8 mit Boiler	115	810	1910	1430	32	32	25