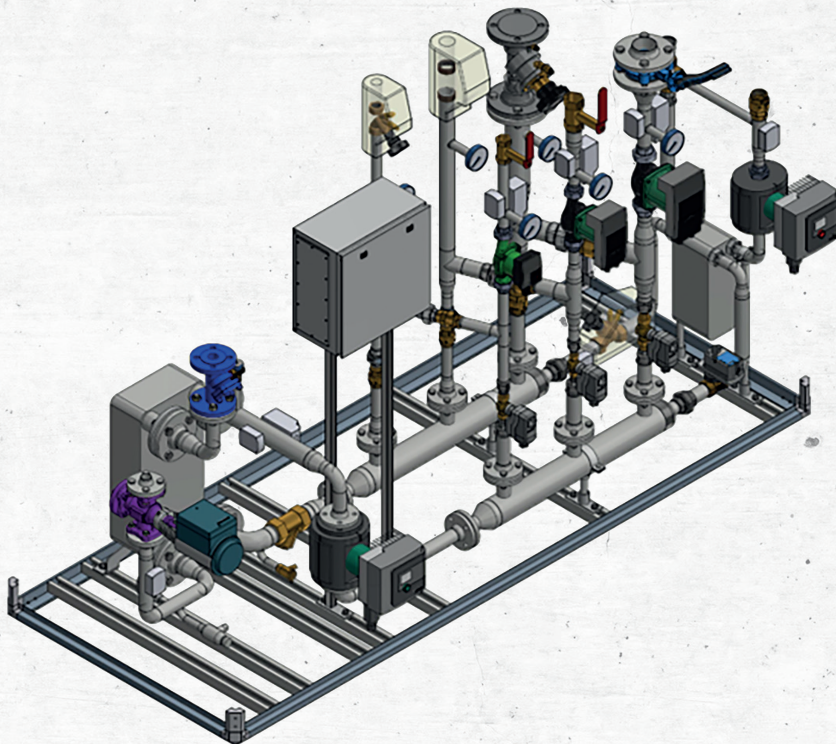


Fernwärmestation PWTG

Leistung ab 80 kW



Die Ausführung für Übergabestationen ab 80 kW kann flexibel nur als Wärmetauscherbaugruppe (inkl./exkl. Verteilerladepumpe), als Kompaktstation mit bis zu vier Heiz- und Lüftungsgruppen sowie Registerboiler oder bei Bedarf mit Schichtenspeicher oder Frischwasserstation aufgebaut werden.

Grössere Leistungen, Wärmetauscherkaskaden (bis zu drei WT parallel) zusätzliche Heizgruppen sowie Spezialanordnungen von Wärmetauschern und Heizgruppen können auf Anfrage angeboten werden.

Die Anwendungsvielfalt unserer Standardanlagen wird durch folgende Eckpunkte eingeschränkt:

- | | |
|------------------------|--|
| - Primärkreis | Der Systemdruck ist auf PN25 begrenzt
Das Heizwasser soll 200 °C nicht übersteigen |
| - Sekundärkreis | Der Systemdruck wird auf PN6 begrenzt
Das Heizungswasser soll 100 °C nicht übersteigen |

Bei Bedarf können Primärdrücke bis PN40 ohne Verlust der flexiblen Konfigurierbarkeit abgedeckt werden. Auch sekundärseitig sind höhere Systemdrücke auf Anfrage realisierbar.

Material

- VACINOX Gelötete Plattenwärmetauscher (Buntmetallfrei)
- Je nach Anschlussbedingungen können Cu-gelötete Wärmetauscher angeboten werden.

Ausführung

- Leistung von ab 80 kW
- inkl. komplette Verrohrung
- inkl. massivem Profilrahmen
- inkl. Regelgerät mit Verdrahtung und Konfiguration (kommunikationsfähig zur Fernüberwachung)

Optionen

- Wärmezähler, Differenzdruckregler / Volumenstrombegrenzer, Messstellen usw.
- weitere Heizgruppen
- Wärmetauscher-Kaskaden
- Isolation
- seitliche Anschlüsse

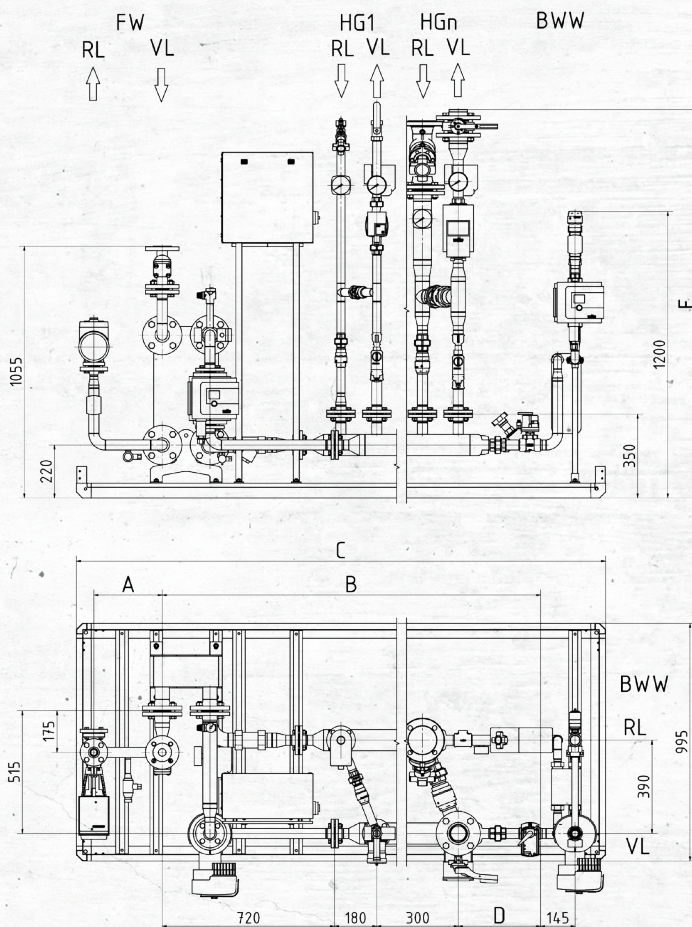
Wärmetechnisch optimierte Komponenten

Durch die Verwendung der Einspritzschaltung und einem druckbehafteten Verteiler mit variablem Volumenstrom ist für jede erdenkliche Anlagenkonfiguration/-situation die optimale Funktionsfähigkeit gewährleistet.

Ihre Vorteile

- kurze Lieferzeiten im Standard
- flexibel konfigurierbar
- wartungsarm und servicefreundlich
- geringer Platzbedarf
- erweiterungsfähig dank modularem Aufbau

Die Ausführung



Legende

- FW** Fernwärmeanschlüsse
- HGn** Zur Heizgruppe
- BWW** Zur Brauchwarmwasser Erzeugung
- VL** Vorlauf
- RL** Rücklauf
- Masse** Die Masse bleiben über den gesamten Leistungsbereich konstant
- Variabel** Masse variieren je nach Konfiguration und/oder örtlichen Gegebenheiten

Konfiguration	Abmessungen [mm]					Anschlüsse [DN]		
	A	B	C	D	E	FW	HG	BWW
PWTG mit Ladepumpe	290	720	1050	-	1055	32	-	-
PWTG mit Schichtenspeicher	290	720	1350	-	1200	32	-	25
1 Radiator-Heizgruppe ohne Brauchwarmwasser	290	1115	1500	200	1575	32	40	-
1 Radiator-Heizgruppe mit Registerboiler	290	1280	1650	390	1575	32	560	32
1 Fussboden-Heizgruppe mit Schichtenspeicher	290	1285	1925	390	1820	32	100	32
2 Radiator-Heizgruppen ohne Brauchwarmwasser	290	1375	1725	155	1575	32	32	-
2 Fussboden-Heizgruppe mit Registerboiler	290	1545	1900	345	1575	32	50	32
2 Radiator-Heizgruppen mit Schichtenspeicher	290	1545	2175	345	1575	32	32	32
Jede weitere Heizgruppe	-	+300	+300	345	-	32	-	-

Steinmann Fernwärme
RemCal AG
Wilerstrasse 2180
9230 Flawil
Schweiz